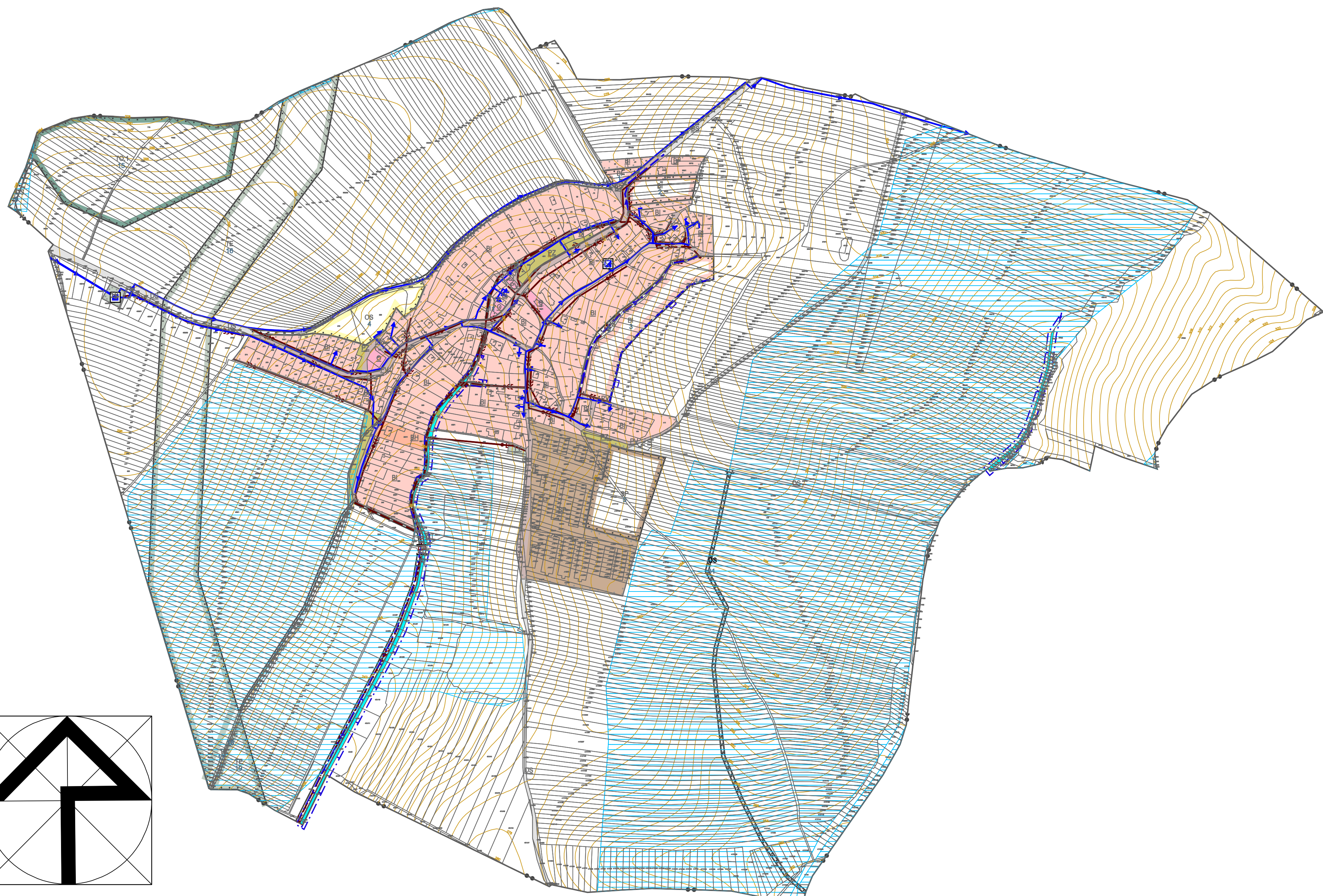
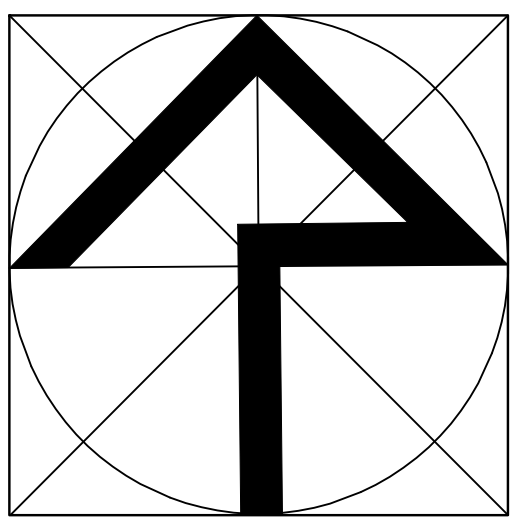


# ÚZEMNÍ PLÁN OLDŘICHOVICE



## LEGENDA :

STAV	NÁVRH	
		HRANICE KATASTRÁLNÍHO ÚZEMÍ
		HRANICE ZASTAVĚNÉHO ÚZEMÍ (VYMEZENO 5.9.2012)
		HRANICE ZASTAVITELNÉ PLOCHY
		PLOCHY BYDLENÍ INDIVIDUÁLNÍHO
		PLOCHY BYDLENÍ HROMADNÉHO
		PLOCHY OBČANSKÉHO VYBAVENÍ
		PLOCHY PRO TĚLOVÝCHOVU A SPORT
		PLOCHY DOPRAVNÍ INFRASTRUKTURY - SILNIČNÍ DOPRAVA
		PLOCHY TECHNICKÉ INFRASTRUKTURY - VODNÍ HOSPODÁŘSTVÍ
		PLOCHY TECHNICKÉ INFRASTRUKTURY - ENERGETIKA
		PLOCHY PRO NAKLÁDÁNÍ S ODPADY
		PLOCHY SMÍŠENÉ VÝROBNÍ
		PLOCHY VEŘEJNÝCH PROSTRANSTVÍ S PŘEVAHOU ZPEVNĚNÝCH PLOCH
		PLOCHY VEŘEJNÝCH PROSTRANSTVÍ S PŘEVAHOU ZELENĚ
		VODNÍ TOKY A PLOCHY
		IDENTIFIKÁTOR (OZNAČENÍ NÁVRHOVÉ PLOCHY)
		MELIOROVANÉ ÚZEMÍ
		VODOVODNÍ ŘAD
		PROTIEROZNÍ PŘÍKOP
		AUTOMATICKÁ TLAKOVÁ STANICE
		VODOJEM
		STOKA JEDNOTNÉ KANALIZACE
		PÁTEŘNÍ STOKA JEDNOTNÉ KANALIZACE
		PÁTEŘNÍ STOKA DEŠŤOVÉ KANALIZACE
		PÁTEŘNÍ STOKA TLAKOVÉ KANALIZACE
		PŘEČERPÁVACÍ STANICE ODPADNÍCH VOD
		OPRÁVNĚNÝ PROSTOR PRO SPRÁVU VODNÍHO TOKU



Hlavní projektant : Ing.arch.M.Šlesinger	Ved.proj. specialista-doprava : Ing.J.Pemica	<b>s-projekt plus a.s.</b> projektová a inženýrská činnost tř. Tomáše Bati 508 762 73 Zlín tel.: 57 7594 111 e-mail: atelier@s-projekt.cz
Projektant - urbanista: Ing.arch.M.Antošová	Ved.proj. specialista-elektro : Ing.D.Vavřík	
Ved.proj. specialista-inženýrské sítě : Ing.J.Majíček	Digitální zpracování : E.Přikrylová	Vedoucí atelieru : Ing.arch.M.Šlesinger
Pořizovatel : MĚSTSKÝ ÚŘAD OTROKOVICE ODBOR ROZVOJE A SPRÁVY MAJETKU		HIP atelieru : Ing.J.Kudlák
akce :	<b>PŘÍLOHA Č.4</b> <b>ODŮVODNĚNÍ ÚZEMNÍHO PLÁNU</b> <b>OLDŘICHOVICE</b>	Kontroloval : Ing.arch.M.Šlesinger
obsah :	<b>VODNÍ HOSPODÁŘSTVÍ</b>	formát : 6 A4
		číslo zakázky : 12 - 4796 - 022
		stupeň dokumentace : ÚPD
		datum : Duben 2014
		měřítko : 1:5 000
		č. výkresu : II.6

legenda\_vodac.dgn 11.4.2014 9:00:16